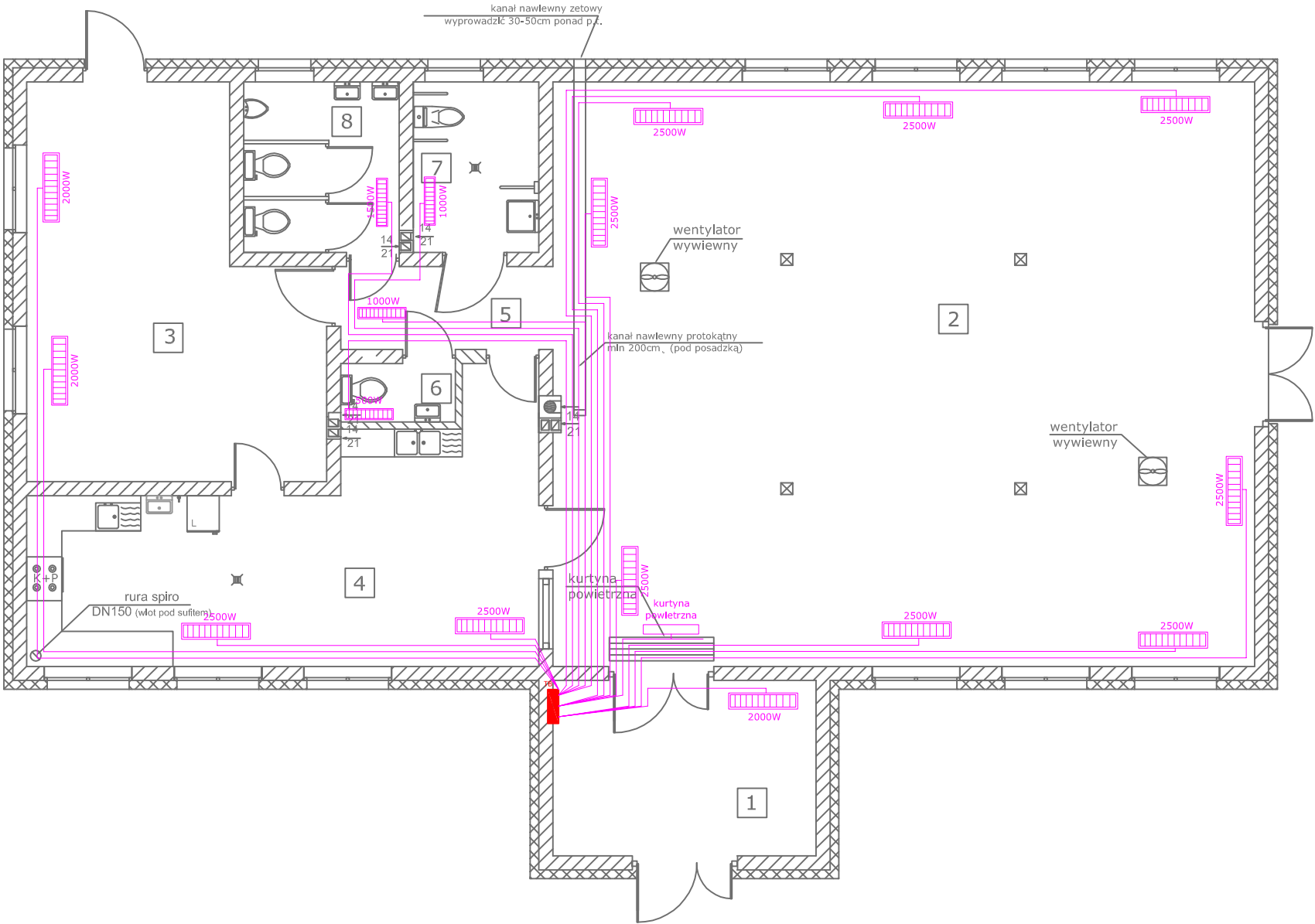


L.P.	NAZWA POMIESZCZENIA	POWIERZCHNIA [m²]	WYKOŃCZENIE
1	hol	13,50	plytki ceramiczne
2	sala spotkań	120,00	plytki ceramiczne
3	magazyn	29,84	plytki ceramiczne
4	pomieszczenie socjalne	30,91	plytki ceramiczne
5	komunikacja	5,15	plytki ceramiczne
6	toaleta damska	1,96	plytki ceramiczne
7	toaleta dla niepełnosprawnych	6,10	plytki ceramiczne
8	toaleta męska	7,5	plytki ceramiczne
SUMA:		214,96	

RZUT PARTERU



LEGENDA:

- grzejnik konwektorowy np. Thermor - 230V
- kurtyna powietrzna z nagrzewnicą elektryczną np. AQUA-AIR - JOY/60/E/1/2 zasilanie: 230V; moc: 1,76kW
- kabel zasilający - YDYp 3x2,5mm

Instalację zasilania ogrzewania wykonać przewodem:
YDYp 3x2,5mm

UWAGA
W pom. gosp., łazience, WC i kuchni
stosować osprzęt hermetyczny IP 54

Instalacje wewnętrzne 230 V prowadzić przewodami YDYp o napięciu izolacji
750V ułożonymi w wymaganych miejscach w rurkach ochronnych

Na zewnątrz stosować osprzęt hermetyczny IP 65

UKŁAD TN-S

SAMOCZYNNNE WYŁĄCZENIE ZASILANIA

SYSTEM OCHRONY PRZECIWPORAŻENIOWEJ - SZYBKIE WYŁĄCZENIE NAPIĘCIA

BRANŻA ELEKTRYCZNA				
PRZEDMIOT	INSTALACJA OGRZEWANIA EL.			SKALA
OBIEKT	BUDYNEK SALI SPOTKAŃ			1:100
ADRES	Więcmierzycze, Gmina Grodków, dz. nr 96/2			
INWESTOR	Gmina Grodków, ul. Warszawska 29			
	IMIĘ I NAZWISKO	NR UPRAW.	PODPIS	NR RYS.
PROJEKTANT	tech. Ryszard Romański	17/83/OP		E-4
ASYST. PROJ.	mgr inż. Rafał Pałka			